



BorsaMT

Borsa dei materiali e delle tecnologie

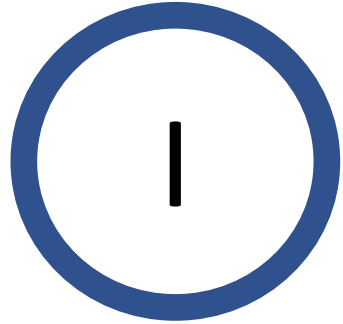
Borsa dei Materiali e delle Tecnologie
... in *nutshell* ...

Agenda

- **BMT – Ecosistema Digitale**
- **Contesto normativo, presidio rischi/frodi, dimensionamento mercato e trend**
- **Contesto competitivo a BMT – logica «top down» - dal bonus fiscale al cantiere**
- **Ecosistema BMT – logica «bottom up» - dal monitoraggio del cantiere al bonus fiscale**
- **Ecosistema BMT – le piattaforme 4.0**
- **Ecosistema BMT – macro processo operativo**
- **Ecosistema BMT – gamma e modularità dei servizi**
- **Ecosistema BMT – i principali partner**
- **Ecosistema BMT – i materiali e le tecnologie**
- **Ecosistema BMT – il team**



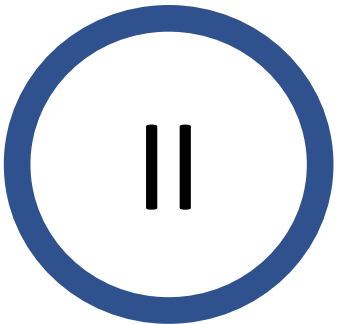
BMT – Ecosistema Digitale



Il business model di BMT ottimizza, nella modalità più efficace, gli incentivi fiscali legati ai bonus edilizi, coordinando l'intera supply chain edilizia e la value chain di ogni cantiere tramite piattaforme 4.0

BMT è un ecosistema digitale, modulare e scalabile, con oltre 1 anno di sviluppo che consente di:

- **Dialogare** con imprese nazionali ed estere per la **fornitura materiali e tecnologie**
- **Coordinare** le **operatività** dei General Contractor di ogni dimensione
- Consentire **progettazione** e **asseverazione** tecnica ai professionisti coinvolti su ogni cantiere
- **Agevolare** il dialogo con banche e fondi per **finanza ponte**
- **Velocizzare** il dialogo, con le società di revisione, per la **cessione dei crediti fiscali**

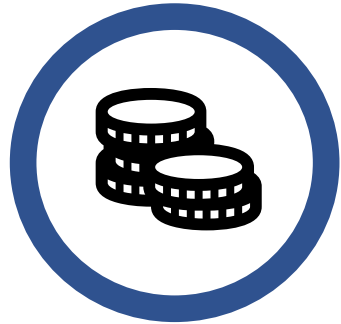


Contesto normativo, presidio rischi/frodi, dimensionamento mercato e trend



DL Rilancio: «il SuperBonus 110% è una detrazione fiscale riconosciuta nella misura del 110%, da ripartire tra gli aventi diritto in 5 quote annuali di pari importo, per la spesa sostenuta dal 1° luglio 2020 fino al 30 giugno 2022, e in 4 quote annuali di pari importo per la parte di spesa effettuata nell'anno 2022».

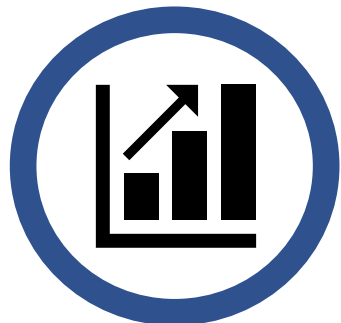
La Legge di Bilancio 2022 ha modificato il quadro delle agevolazioni, prorogato tutti i bonus; a partire dal 7.02. 2022 i crediti fiscali saranno cedibili una volta sola. Le operazioni effettuate in violazione saranno considerate nulle. Tale **augmenta le verifiche e le richieste documentali a fini antifrode.**



Il mercato attuale

6,5 Miliardi (110%) – 12,7 Miliardi (Altri bonus)

fonte: agenzia delle entrate 11.11.2021



Il trend per il 110%

2022 – 16 miliardi (circa)

2023 – 23 miliardi (circa)

fonte: Luiss Business School & OpenEconomics

Contesto competitivo a BMT – logica «top down» - dal bonus fiscale al cantiere



Grandi General Contractors: grandi operatori che integrano tutta la filiera di realizzazione delle opere incorporando lo sconto fiscale, lavorano a «ciclo chiuso» con una «penalizzazione» alle imprese di esecuzione



Medi General Contractors e imprese di esecuzione: operatori che integrano solo alcuni ambiti della filiera; spesso presentano aree critiche per reperimento materiali e finanza ponte



Società di scopo: arrenger legate, solitamente, a grandi gruppi finanziari, carenti sotto il profilo tecnologico

Ecosistema BMT – logica «bottom up» - dal monitoraggio del cantiere al bonus fiscale

3 aree critiche osservate nel mercato

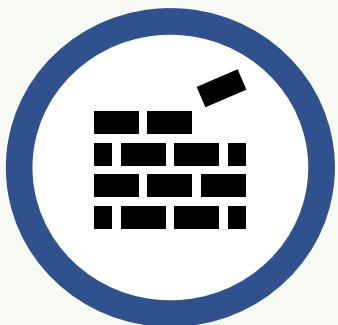


Finanza ponte: solo per imprese con buon rating e posizioni non problematiche in centrale rischi



Finanza ponte: diversificazione massima del funding con banche, fondi (debt capital market) e reverse factor (non in centrale rischi)

Rischio credito/finanziario



Reperibilità materiali: scarsità delle materie prime cagionate sia da emergenza sanitaria, sia da fenomeni speculati

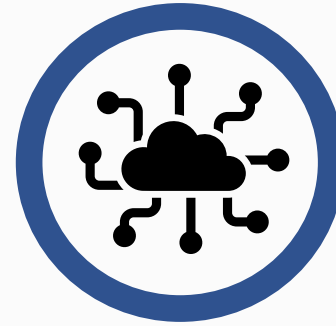


Reperibilità materiali: accordi esclusivi, con i principali produttori, di slot fornitura con largo anticipo in funzione delle tempistiche realizzative

Rischio volume/logistico



Scarsità imprese realizzatrici: complessità normativa, mancanza di struttura o altre dinamiche hanno ridotto le imprese di realizzazione

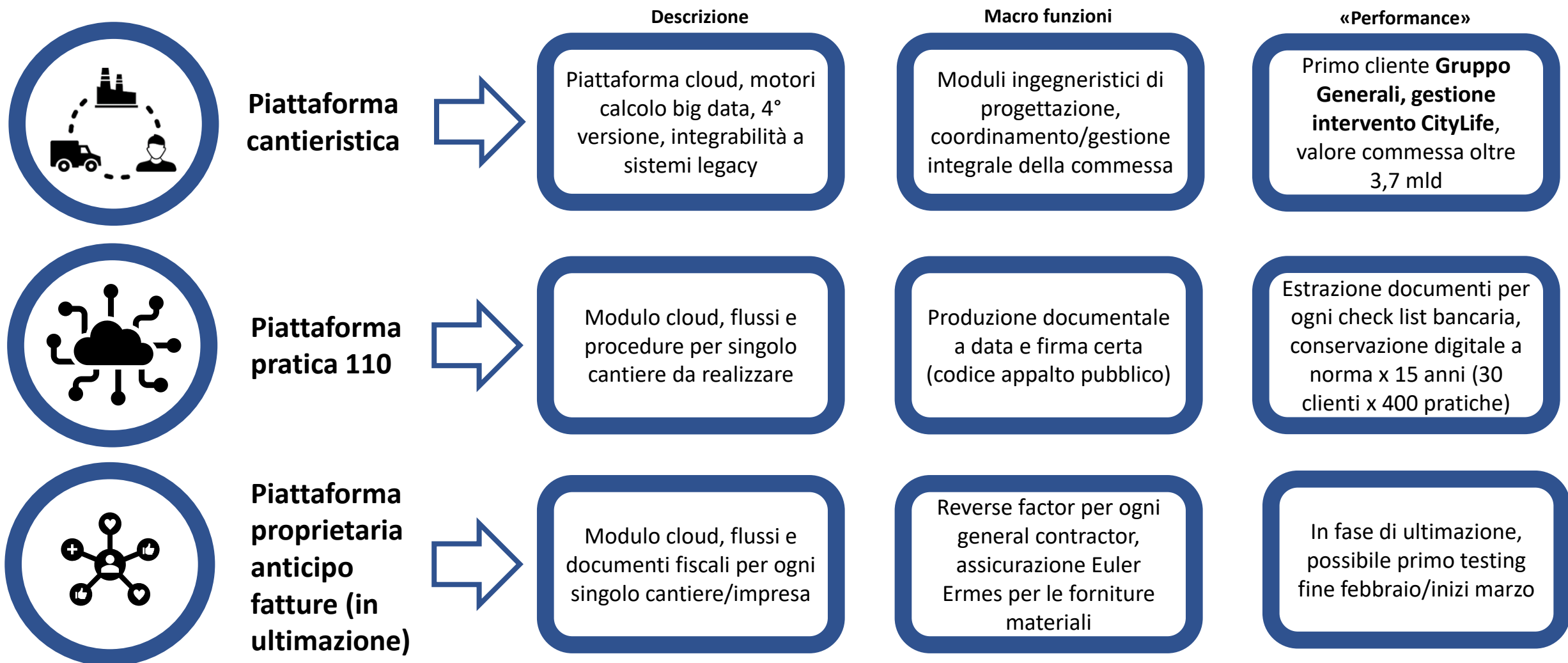


Scarsità imprese realizzatrici: piattaforma cantieristica 4.0 e accordi sia con grandi aziende sia con aziende «locali» per aumentare l'ecosistema

Rischio realizzazione/operativo

Ecosistema BMT – le piattaforme 4.0

BMT è un ecosistema digitale gestito con 3 piattaforme dedicate che aggrega e agevola gli operatori di filiera, ottimizza ed efficienta i carichi di lavoro, accorcia notevolmente i tempi della finanza ponte e garantisce un elevato presidio dei rischi a tutela di committenti, realizzatori e investitori (sia venditori sia compratori di crediti fiscali)



Ecosistema BMT – macro processo operativo

BMT adotta un approccio e un modello specifico di supply chain finance, concentrandosi nei settori e sulle filiere per le quali sussistono forti **incentivi fiscali statali**: questi ultimi inducono le imprese stesse ad «operare strettamente in filiera», come nel caso del 110%



Ecosistema BMT – gamma e modularità dei servizi



Ecosistema BMT – i principali partner

Fornitori

- Rofix
- Costruzioni Solari
- Senec
- SaverPlast
- Teknowool
- Beretta Caldaie
- Clivet
- Baxi
-

Clienti

- Consorzio Innova
- Collini Lavori
- Consorzio Costruttori Italiani
- 3eGeco
- CSA
- Consorzio Artemide
- CNA Lombardia
-

Reti professionali

- Actax (collegata a rete di 3000 studi fiscali)
- European Engineering
- Studio Speri
-

Ecosistema BMT – i materiali e le tecnologie

Materiali/Tecnologie	Disponibilità (tempi consegna)	Scheda Tecnica	Certificazione
Materiali isolanti (DL 110%)	Immediata (consegna 15gg)	CE - ISO	CAM
Climatizzazione Invernale	Su richiesta (consegna 30 gg)	CE - ISO	CAM
Fotovoltaico	Su richiesta (consegna 15 gg)	CE - ISO	
Batterie accumulo	Su richiesta (consegna 15 gg)	CE - ISO	
Colonnine ricarica	Su richiesta (consegna 15 gg)	CE - ISO	
Infissi	Su richiesta (consegna 45 gg)	CE - ISO	CAM
Building Automation	Su richiesta (consegna 30 gg)	CE - ISO	
Barriere Architettoniche	Su richiesta (consegna 30 gg)	CE - ISO	
Acqua Calda Sanitaria	Su richiesta (consegna 30 gg)	CE - ISO	
Ponteggi	Su richiesta (consegna 45 gg)	CE - ISO	

Ecosistema BMT – il team

BMT, presto PMI innovativa (progetto *work for equity in progress*), nasce dalla collaborazione di 3 società:

- **Pinka Group** – società di marketing strategico attiva nel disegno di modelli di business innovativi e valorizzazione di marchi
- **Servizi Digitali** – start up innovativa con focus nella digitalizzazione di processi aziendali e sviluppo piattaforme 4.0
- **SaKra** – società di management consulting con focus sui temi di supply chain finance optimization

Attualmente **BMT coinvolge oltre 50 collaboratori altamente specializzati**. Il management è così composto:

- **Domenico Careddu** – Chief Sales officer (co - founder)
- **Giorgio Canobbio** – Risk Management & strategist (co- funder)
- **Mauro Pasquinelli** – Head ICT
- **Annalisa Donesana** – Head of tax & fiscal
- **Daniele Tumietto** – Senior advisor compliance & control
- **Vincenzo Piccardi** – Marketing and digital channels
- **Dario Lostia** – Head of products
- **Stefano Pinna** – Digital Media specialist
- **Oscar Pinna** – Project manager
- **Eleonora Alfano** – head of administration